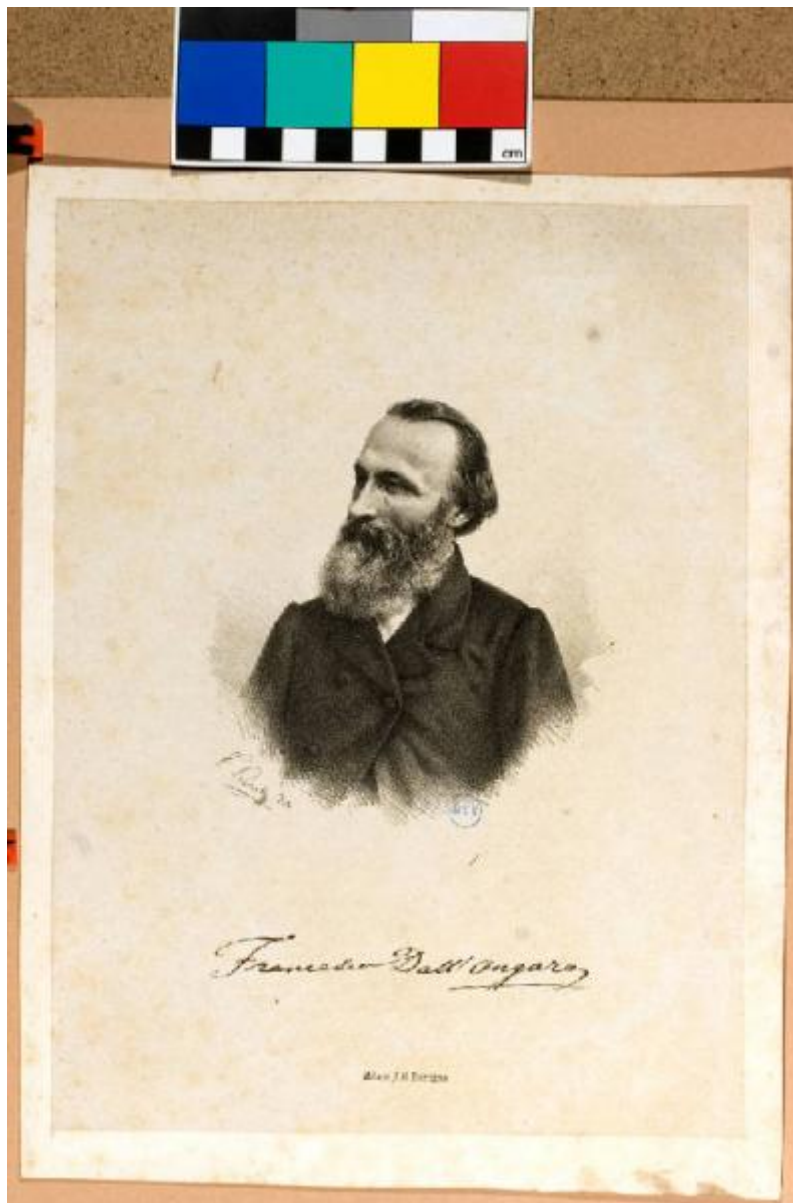


# RITRATTO DI FRANCESCO DALL'ONGARO

Poiret V.



Link risorsa: <http://www.lombardiabeniculturali.it/stampe/schede/1o030-00099/>

Scheda SIRBeC: <http://www.lombardiabeniculturali.it/stampe/schede-complete/1o030-00099/>

## CODICI

Unità operativa: 1o030

Numero scheda: 99

Codice scheda: 1o030-00099

Visibilità scheda: 2

Utilizzo scheda per diffusione: 02

Tipo scheda: S

Livello ricerca: C

### CODICE UNIVOCO

Codice regione: 03

Ente schedatore: R03/ Civico Museo d'Arte Moderna e Contemporanea Castello di Masnago

Ente competente: S27

## OGGETTO

### OGGETTO

Definizione: INCISIONE

Identificazione: opera isolata

Disponibilità del bene: reale

### SOGGETTO

Categoria generale: ritratto

Identificazione: RITRATTO DI FRANCESCO DALL'ONGARO

## LOCALIZZAZIONE GEOGRAFICO-AMMINISTRATIVA

### LOCALIZZAZIONE GEOGRAFICO-AMMINISTRATIVA ATTUALE

Stato: Italia

Regione: Lombardia

Provincia: VA

Nome provincia: Varese

Codice ISTAT comune: 012133

Comune: Varese

Località: Masnago

### **COLLOCAZIONE SPECIFICA**

Tipologia: castello

Qualificazione: comunale

Denominazione: Castello di Masnago

Denominazione spazio viabilistico: Via Cola di Rienzo, 42

Denominazione struttura conservativa - livello 1: Civico Museo d'Arte Moderna e Contemporanea Castello di Masnago

Tipologia struttura conservativa: museo

Collocazione originaria: SC

## **DATI PATRIMONIALI E COLLEZIONI**

### **INVENTARIO**

Data: 1996

Collocazione: Archivio Musei Civici

Numero: 0306

## **GEOREFERENZIAZIONE TRAMITE PUNTO**

Tipo di localizzazione: localizzazione fisica

### **DESCRIZIONE DEL PUNTO**

PUNTO|Coordinata X: 1484632,4255

PUNTO|Coordinata Y: 5075142,6226

## **CRONOLOGIA**

### **CRONOLOGIA GENERICA**

Secolo: sec. XIX

Frazione di secolo: metà

### **CRONOLOGIA SPECIFICA**

Da: 1840

Validità: post

A: 1860

Validità: ante

Motivazione cronologia: analisi stilistica

## DEFINIZIONE CULTURALE

### AUTORE

Ruolo: esecutore

Autore/Nome scelto: Poiret V.

Motivazione dell'attribuzione: firma

## DATI TECNICI

Materia e tecnica: litografia

### MISURE

Altezza: 26,7

Larghezza: 19,8

## DATI ANALITICI

### ISCRIZIONI [1 / 4]

Classe di appartenenza: documentaria

Tipo di caratteri: corsivo

Posizione: in basso a sinistra

Trascrizione: V . POIRET [...]

### ISCRIZIONI [2 / 4]

Classe di appartenenza: documentaria

Tipo di caratteri: corsivo

Posizione: in basso al centro

Trascrizione: FRANCESCO DALL'ONGARO

### ISCRIZIONI [3 / 4]

Classe di appartenenza: documentaria

Tecnica di scrittura: a impressione

Posizione: in basso a destra

Trascrizione: MCV

### ISCRIZIONI [4 / 4]

Classe di appartenenza: documentaria

Tipo di caratteri: corsivo

Posizione: in basso al centro

Trascrizione: MILANO, LIT. BORZINO

Notizie storico-critiche

Enrico Parmiani fu famoso per una serie di tavole titolate "Pantheon dei Martiri della Libertà", incise su rame (1851), i personaggi rappresentati in questo gruppo (inv.n. 307-355-356-357-358-360-361-362-363-365-366-381-382-383).

## CONSERVAZIONE

### STATO DI CONSERVAZIONE

Data: 1998

Stato di conservazione: buono

## CONDIZIONE GIURIDICA E VINCOLI

### ACQUISIZIONE

Data acquisizione: 1986

### CONDIZIONE GIURIDICA

Indicazione generica: proprietà Ente pubblico territoriale

Indicazione specifica: Comune di Varese

Indirizzo: Via Luigi Sacco, 5 - Varese (VA)

## FONTI E DOCUMENTI DI RIFERIMENTO

### DOCUMENTAZIONE FOTOGRAFICA

Genere: documentazione allegata

Tipo: fotografia digitale

Codice identificativo: INV. 306

Percorso relativo del file: C:\Programmi\SIRBeC Cataloghi 6.0.4\img

Nome del file: INV. 306.jpg

### IMMAGINI DATABASE

Tipo/Formato immagine

IMMAGINE ORIGINALE: formato=Unknown format; dimensione=694x1048; bits per pixel=24; risoluzione=72x72; spazio su disco=646.876; spazio in memoria=2.184.032

IMMAGINI REGISTRATE: formato=JPEG; dimensione=509x768; qualità=32 // formato=JPEG; dimensione=133x200; qualità=64

CAMPO DI PROVENIENZA: FTA

Data di registrazione: 2011/08/10

Path dell'immagine originale

1o030/SIRBeC/Armadio\_4\_anno\_2007-2008-2009-2010/Scatola\_3\_2011/Busta\_36\_2011/img

Nome file dell'immagine originale: INV. 306.jpg

## COMPILAZIONE

### COMPILAZIONE

Data: 2010

Specifiche ente schedatore: R03/ Civico Museo d'Arte Moderna e Contemporanea Castello di Masnago

Nome: Plebani, P.

Funzionario responsabile: Cassinelli, D.

## GESTIONE ARCHIVIO

### ULTIMA MODIFICA SCHEDA

Ultima modifica scheda - data: 2014/12/02

Ultima modifica scheda - ora: 18.46

### PUBBLICAZIONE SCHEDA

Pubblicazione scheda - stato: 1

Pubblicazione scheda - data ultima pubblicazione: 2014/12/04

Pubblicazione scheda - ora ultima pubblicazione: 10.03

### GESTIONE COMPONENTE TERRITORIALE

Componente territoriale - data ultima modifica: 2014/12/02

Componente territoriale - ora ultima modifica: 16.02

## PROGETTO

Ente: 158

Anno del progetto: 2009